

Intestin grêle

Renouvellement : les cellules vivent 3-5 jours

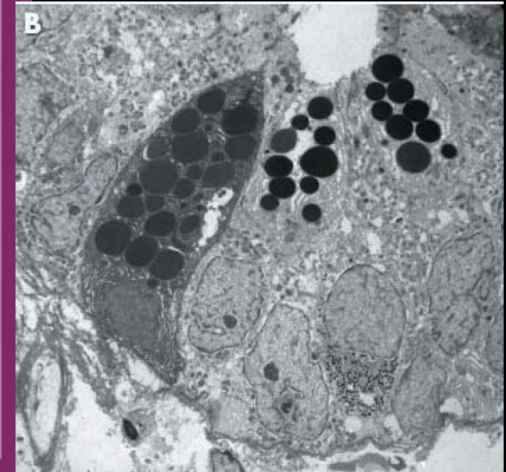
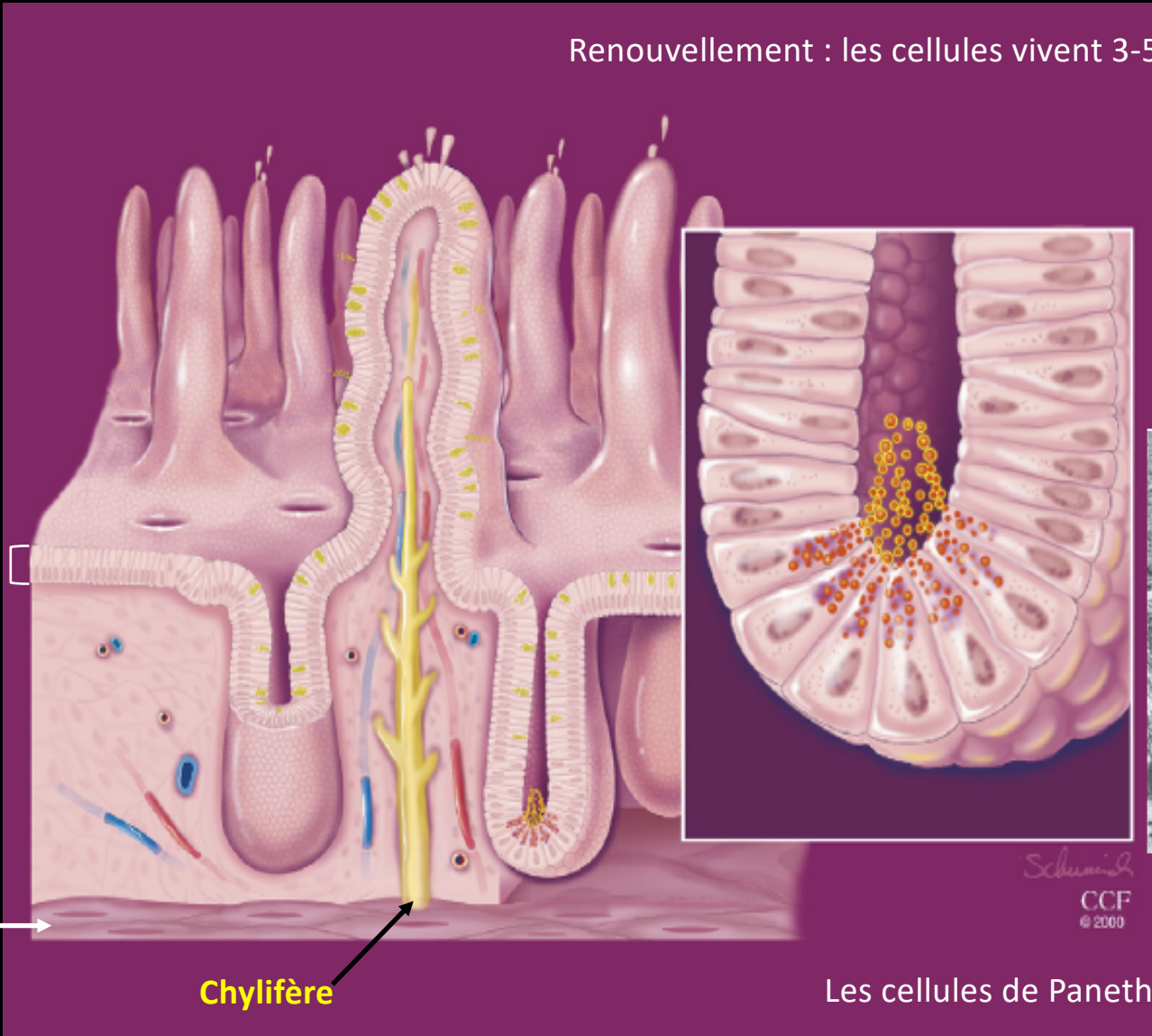
villosité

surface

crypte
(de Lieberkühn)

Muscularis
mucosæ

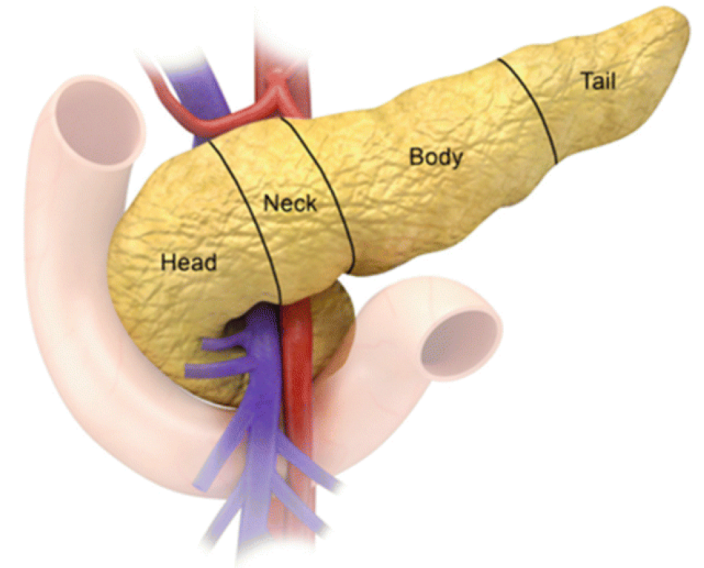
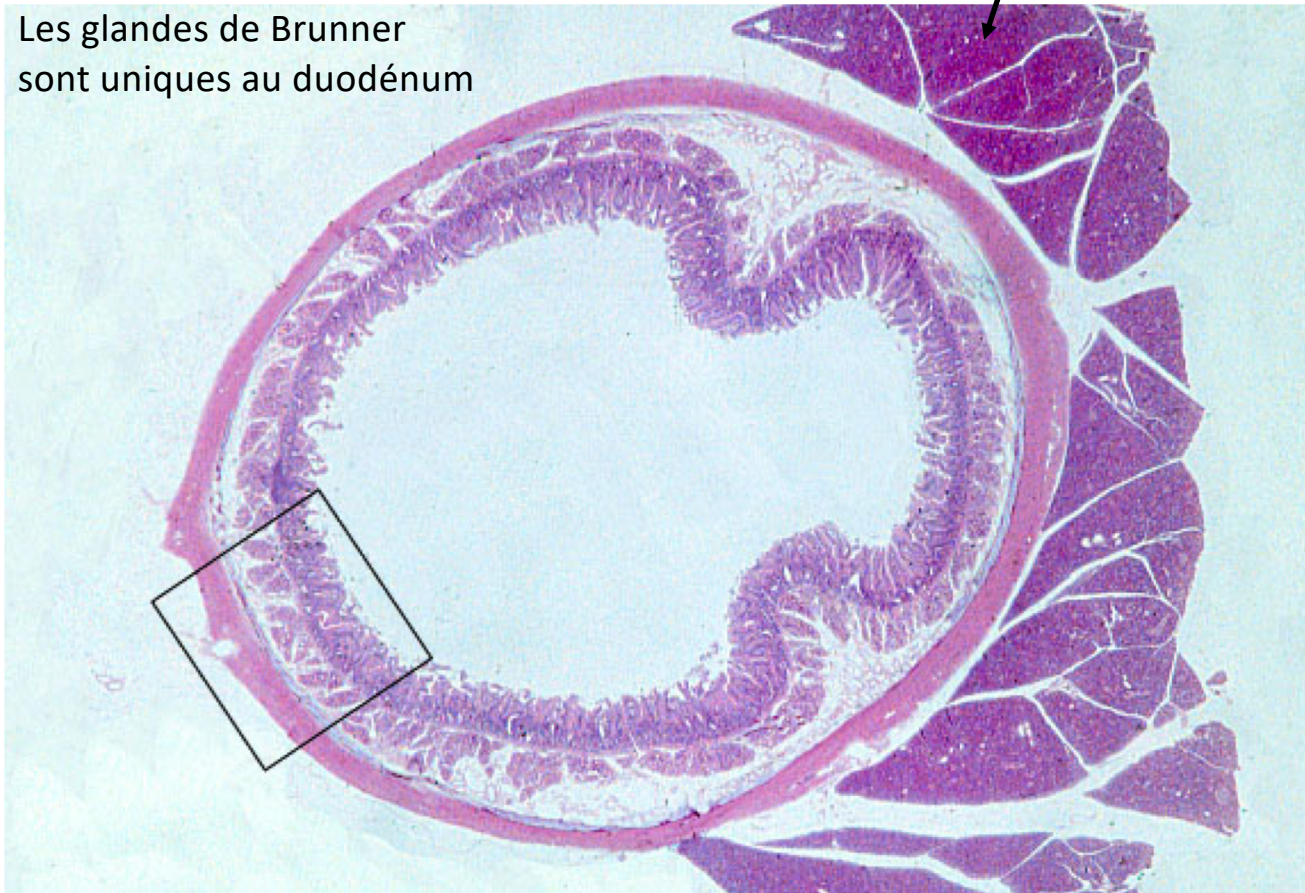
Chylifère



Les cellules de Paneth vivent \approx 20 jours

1. Le duodénum

Les glandes de Brunner sont uniques au duodénum

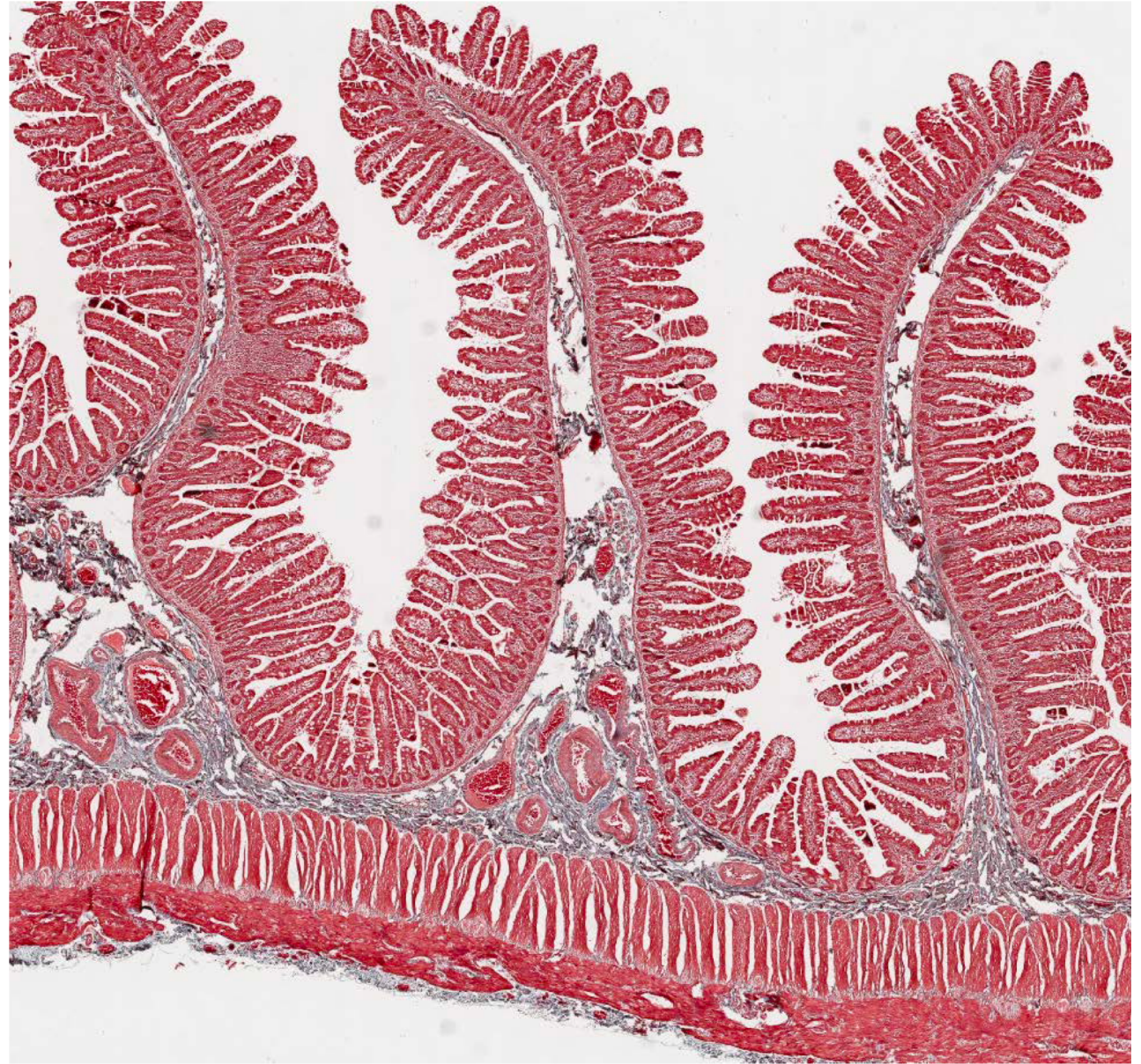


2. jéjunum

Absence de glande
dans la sous muqueuse

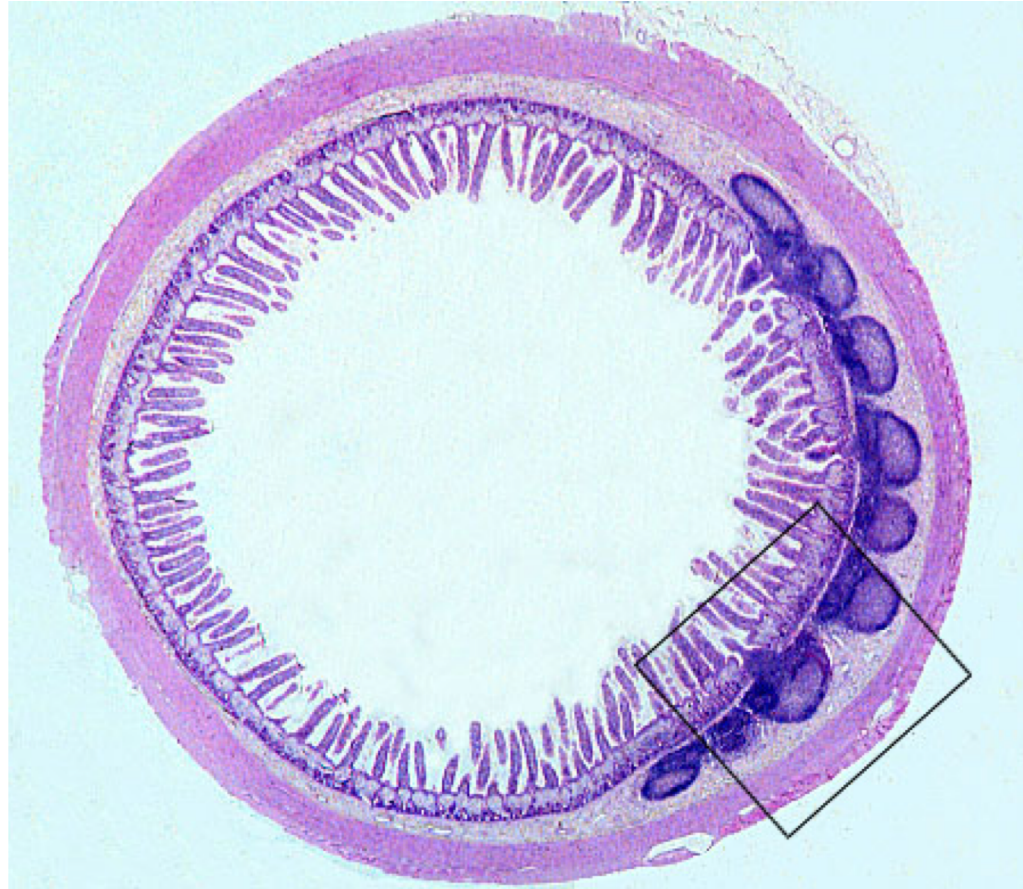
Absence de plaque de Peyer

Plis circulaires très développés



3. Iléum

(≠ ilium)



Les **plaques de Peyer** sont uniques à l'iléum